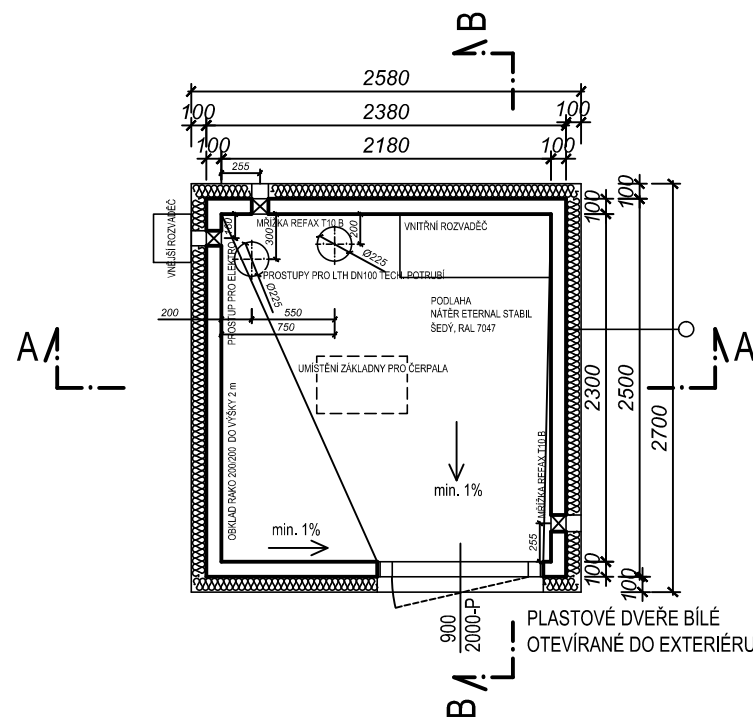
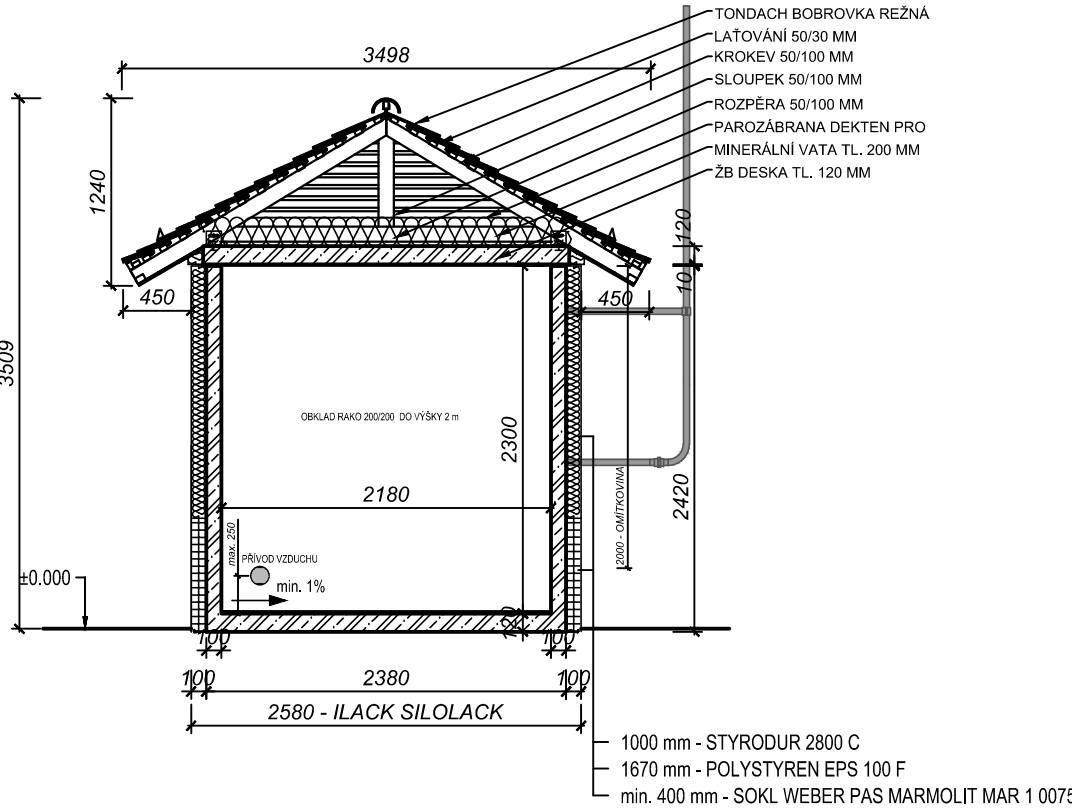


PŮDORYS

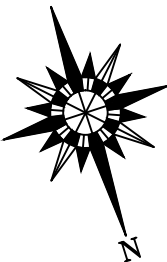
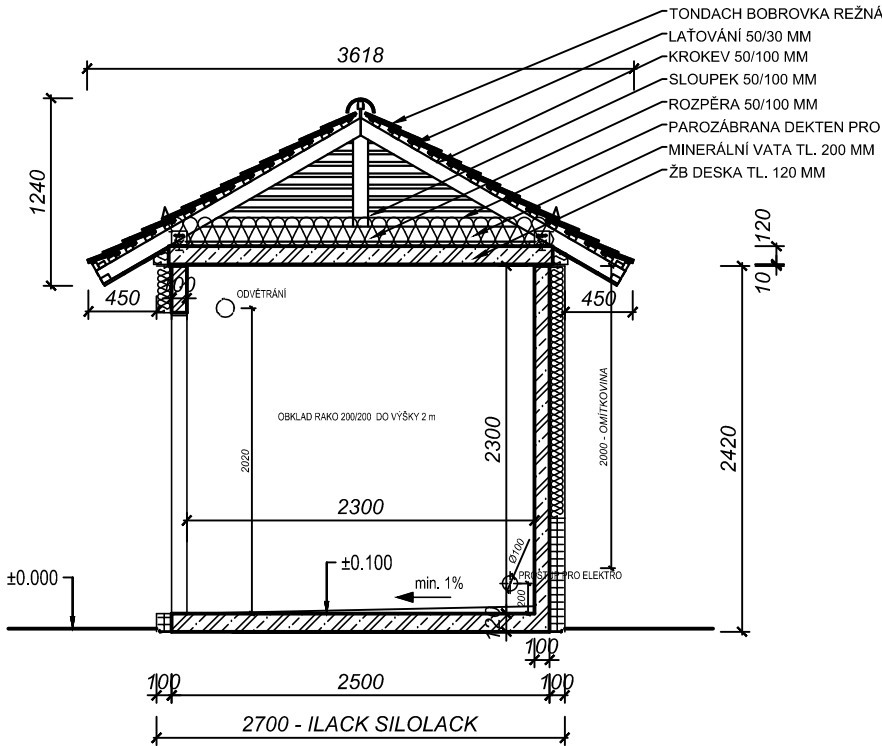


SVISLÝ OTVOR:  
- OTVORY Ø225 mm PŘI BETONÁŽI  
- UTĚSNĚNÍ OTVORŮ DODAVATEL PREFABRIKÁTU  
NEDODÁVÁ

ŘEZ A-A



ŘEZ B-B



STANICE TYPU: UF 2524

ZASTAVĚNÁ PLOCHA: 6,76 m²

OBESTAVĚNÝ PROSTOR: 30,00 m³

UŽITNÁ PLOCHA: 5,01 m²

MATERIÁLY PRO STAVBU:

BETON C35/45 - XC4, XF1  
VÝZTUŽ - SVAŘOVANÉ SÍŤE, OCEL 10 505  
KRYTÍ VÝZTUŽE INTERIER 20mm  
KRYTÍ VÝZTUŽE EXTERIER 30mm

STAVBA: PROVOZNÍ DOMEK - HORKA

INVESTOR: VAK MLADÁ BOLESLAV

KONZULTANT BBP: Ing. D. KOHOUT

POZNÁMKA:

VNĚJŠÍ A VNITŘNÍ ELEKTROINSTALACE NENÍ SOUČÁSTÍ DODÁVKY BETONBAU

OSAZENÍ NOVÉHO PREFABRIKOVANÉHO OBJEKTU PČS BUDE PROVEDENO VÝHRADNĚ AŽ PO PROVEDENÉ VYHOVUJÍCÍ TLAKOVÉ ZKOUŠKY PŘIVEZENÉHO NOVÉHO POTRUBÍ LTH DN100 mm!



108 00 PRAHA 10  
Průmyslová 5a

TEL : +420 281 034 111  
FAX : +420 281 034 180  
E-mail : betonbau@betonbau.cz

MĚŘÍTKO / KÓTY:	DATUM:	KRESLIL:
1:50	21.01.2013	P. KOŠUMBERSKÝ
OBJEDNÁVKA Č.:	ZÁKAZNÍK:	VÝKRES Č.:
		U 911

TENTO VÝKRES JE DUŠEVNÍM VLASTNICTVÍM BETONBAU. VYHRAZUJEME SI VEŠKERÁ PRÁVA A ZMĚNY.



VODOHOSPODÁŘSKÉ INŽENÝRSKÉ SLUŽBY a.s.

Křížová 47, 150 39 PRAHA 5

Vypracoval:	Hlavní inž. projektu: Ing. M. Butor
Projektant: Ing. L. Kužel	Ved. atelieru: Ing. M. Butor
WGS-84:	
BUDA, VODOVOD - PŘIPOJENÍ NA SV BAKOV NAD JIZEROU D. DOKUMENTACE OBJEKTŮ A TECHNICKÝCH A TECHNOLOGICKÝCH ZAŘÍZENÍ SO 02 - OBJEKT PČS	
Investor: Vodovody a kanalizace Mladá Boleslav, a.s., Čechova 1151, 293 22 Mladá Boleslav	
DODAVATELSKÝ VÝKRES PČS - PŮDORYS A ŘEZY	
Datum: leden 2014	Stupeň: DŮR/DSP/DPS
Formát: 3 A4	Zak. číslo: VIS 1/14 - 003
Měřítko: 1:50	Číslo přílohy: D.2.04